

ITO⁺

SOLUTION GUIDE

ソリューションガイド

生産ラインにおける導入例

伊東商会は、お客様が必要とされる各種モータや加工機械などのコンポーネント、またご希望の仕様に合わせた社内設備、専用機械装置も製作いたします。設計から導入まで一貫したサポートをご提供いたします。

+ 導入例 1



カーブ付き搬送

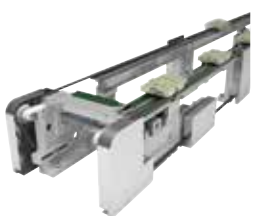
ニーズに合わせた仕様で振り分け・カーブ付きコンベアを導入できます。▶詳細 P03

梱包

搬入

加工

+ 導入例 2



高速搬送システム

搬送ライン上で精密加工ができる高速搬送システムを導入できます。

▶詳細 P03

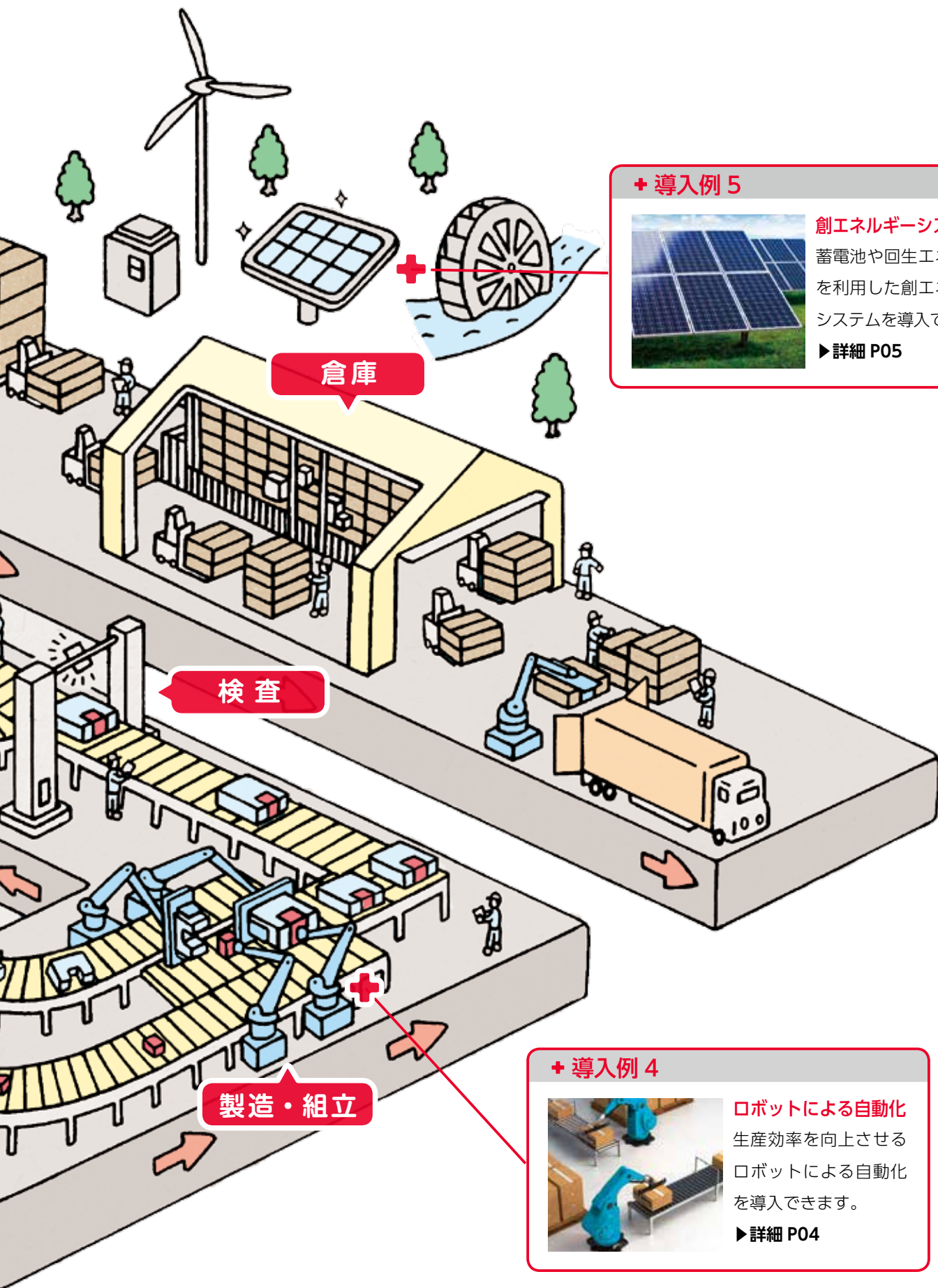
+ 導入例 3



クリーンルーム

工場内にクリーンルームを設置できます。

▶詳細 P04



+ 導入例 5



創エネルギーシステム

蓄電池や回生エネルギーを利用した創エネルギーシステムを導入できます。

▶詳細 P05

+ 導入例 4



ロボットによる自動化

生産効率を向上させるロボットによる自動化を導入できます。

▶詳細 P04

導入例

お客様のニーズに合わせた社内設備、専用機械装置の導入例を紹介いたします。

+ 導入例 1 振分けコンベア + カーブコンベアで効率化を実現

お客様の課題

自動車メーカーA様はプレス工程から検査工程へ移るまでの作業環境の改善を求められていました

1. プレス工程と検査工程の場所が離れており、パーツを検査場所まで運搬しなければならない
2. 工場内にスペースの余裕がなく大掛かりなシステムは導入できない
3. プレス機が高速でパーツを送り出すため、検査工程が追いつかない

ご提案

プレス工程と検査工程の一元化をご提案

- ・プレス後の検査工程を左右2箇所に設置し「振分けコンベア」で空いている検査員側にパーツが流れるレイアウトに改善
- ・「カーブコンベア」を導入し、工場スペースを有効利用
- ・同時に2箇所で検査することで大幅に作業効率上がり、プレス機の処理速度に連動したスピードを実現



お客様の声

- ・「振分けコンベア」と「カーブコンベア」を使ったレイアウトは目からウロコの提案でした
- ・プレス機の性能を落とすことなく最大限に利用でき、無駄な工程を削れました

+ 導入例 2 搬送ライン上で精密加工ができるシステムの導入

お客様の課題

精密加工メーカーB様は加工・組立工程の効率化を検討されてきました

1. 各工程のラインを集約して工場のスペースを有効利用したい
2. 生産時間をもっと短縮させたい
3. 従来設備ではセンサーやストッパーが多く、メンテナンス性の問題がある

ご提案

搬送上で加工が可能な高速・高精度搬送システムを導入

- ・搬送上で精密加工
位置決め精度を高めて安定した加工が可能に ($\pm 0.02\text{mm}$)
- ・高速リニア水平搬送
搬送時間を大幅に短縮。サーボ制御による駆動でスムーズな加速・減速停止が可能に
- ・メンテナンス性向上
ストッパ・センサ不要でスッキリとしたラインに



日特エンジニアリング LITs



お客様の声

- ・一連のラインを一台の設備にまとめることが出来、スペース効率と生産性が向上しました

+ 導入例 3 クリーンルーム+洗浄装置の一括導入

お客様の課題

食品製造メーカーC様は高まる食の安全強化のため、工場の衛生環境の改善を急務とされていました

1. 食品安全基準ISOに定められた洗浄度をクリアする環境を導入したい
2. 加工ラインにクリーンルームを設置すると同時に、洗浄装置の更新もしたい
3. 洗浄装置の処理能力は既存ラインのスピードに合ったものにしたい
4. 省エネも同時にかなえたい

ご提案

クリーンルームと洗浄装置を組み合わせ一括導入

- ・導入までの流れ
 - ① 工場視察、構想図面の作成
 - ② 工事範囲の協議・決定
 - ③ 工事日程の確認
 - ④ クリーンルーム・洗浄装置の仕様確認
 - ⑤ 据付工事・試運転
- ・LED照明の導入も促進し、省エネ対応も可能に



お客様の声

- ・洗浄装置とクリーンルームを一括で請け負ってくれたのは伊東商会さんだけでした
- ・次々出る課題に柔軟にかつ迅速に対応してもらい、無事ISO基準もクリアできました

+ 導入例 4 ロボットによる自動化導入

お客様の課題

食品メーカーD様はロボットの導入を検討するもノウハウがなく、あきらめていました

1. 製品の入った段ボール箱は非常に重く、積み込み作業が重労働
2. 単純作業の繰り返しはロボットに任せたい
3. 長時間労働が出来ない

ご提案

パレタイジングロボットの導入

- ・ロボットを導入すべき箇所・すべきでない箇所を見極めてご提案
- ・プログラミング・ティーチングをサポート
- ・重労働を減らし作業環境改善
- ・人員不足をロボットで解消させ稼働率向上



お客様の声

- ・製造現場を事前によく確認してもらい、コンパクトなレイアウトを提案してくれました
- ・導入前にシミュレーションソフトで導入後のイメージを見せてもらい安心して任せられました

導入例

+ 導入例 5: 創エネルギーシステム

お客様の課題

搬送機械メーカーE社はさらなる省エネ対策を模索していました

省エネ意識が高いエンドユーザーを満足させる画期的なアイデアが求められていました

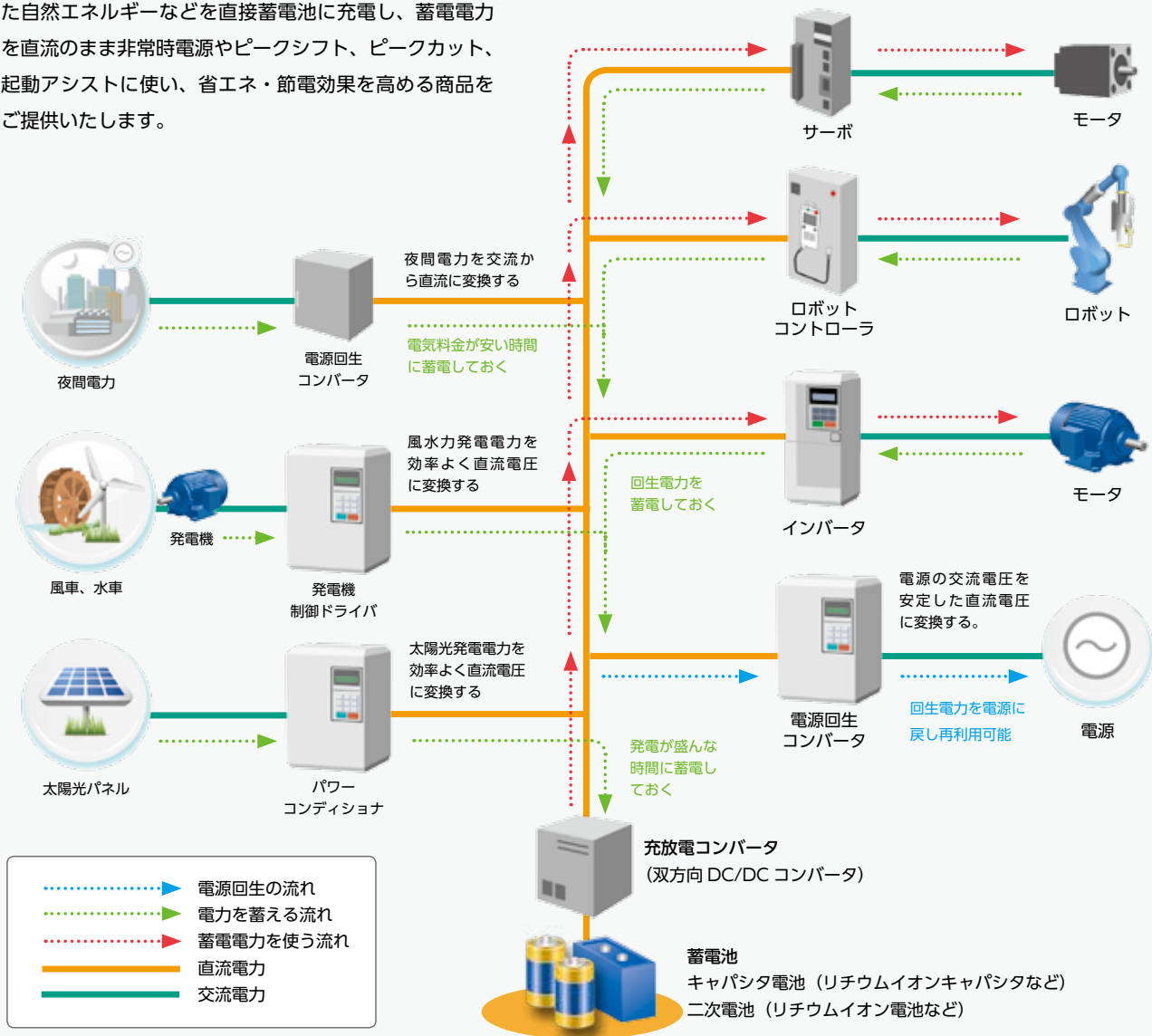
ご提案

再生エネルギーの有効活用と蓄電デバイスにより、効率の良い省エネ＝コスト削減を実現

- ・ 再生エネルギーを利用できる搬送システムを導入
- ・ 今まで熱として捨てられていたモータのエネルギーを発電に利用し、再生エネルギーを蓄電デバイスに蓄えピーク電力をカット

創エネルギーシステム概要

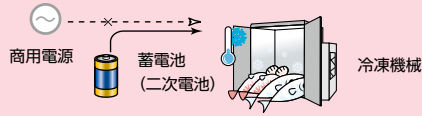
伊東商会はモータの再生電力や太陽光・風水力発電といった自然エネルギーなどを直接蓄電池に充電し、蓄電電力を直流のまま非常時電源やピークシフト、ピークカット、起動アシストに使い、省エネ・節電効果をも高める商品をご提供いたします。



蓄えて使う

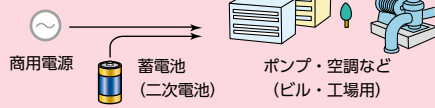
非常用電源（計画停電対策）

停止できない設備に電力供給
停電で停止させることができない装置の非常電源として電池で溜めた直流電力を利用。



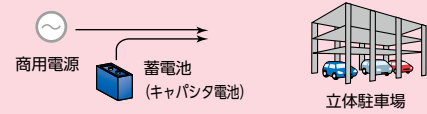
ピークシフト・ピークカット

消費電力ピークを分散
消費電力量が最も高い時間帯に、消費電力量が高ならないよう、電池で溜めた直流電力を利用して電力を平準化。



起動アシスト

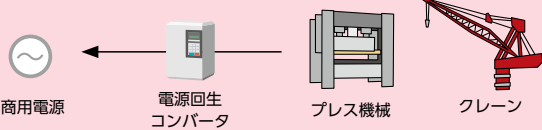
機械起動時のピーク電力を抑制
回生電力を一旦電池に溜め、装置が起動する際にエネルギーアシストを行い、瞬間的に発生するピーク電力を低減。



戻して使う

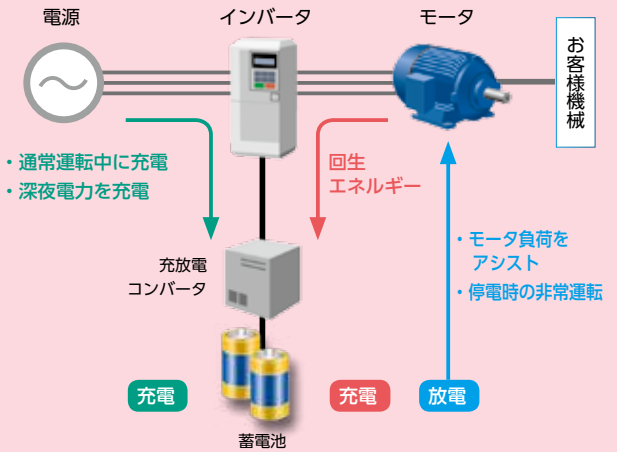
電源回生で省エネ

回生電力を電源に戻して再利用
回生電力や蓄電池に溜めておいた電力を回生省エネユニットにより電源側に戻し、他の装置の電力供給を行う。



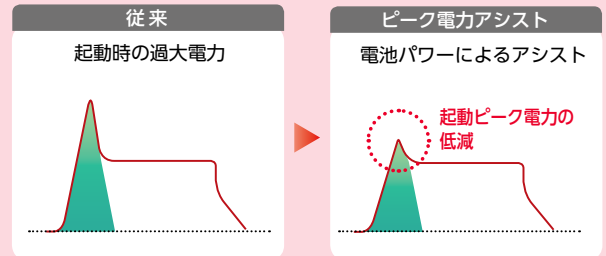
電力アシスト 1 回生エネルギーを電力にする

熱として捨てていた回生エネルギーを蓄電池に充電し電力として再利用ができます。



電力アシスト 2 蓄電した電力の活用と効果

1. モーターの起動時に必要なピーク電力に充電した電力をアシストとすることで節電が可能になります。
【回生充電が不足する分は、電源から充電が可能です (初期充電)】



2. 既設の電源設備容量で機械装置の増設がしやすくなります。
3. 新規設計の電源設備の小型化により、コストダウンと設置省スペース化を実現できます。

創エネルギーシステムコンポーネント



太陽光発電用
パワーコンディショナ
Enewell-SOL
(株)安川電機



発電機制御インバータ
Enewell-GD
(株)安川電機



系統連系コンバータ
Enewell-GC
(株)安川電機



ピークカット・ピーク
シフト蓄電システム
YS-I-ENECOS-P
安川シーメンス オート
メーション・ドライブ(株)



高効率電源回生
コンバータ
D1000
(株)安川電機



リチウムイオン
キャパシタ
JM エナジャー(株)

業界別納入例 1

伊東商会が取扱う商品は、さまざまな業界のお客様に必要な工場設備・機械装置や、製品の一部になっています。

工作機械・プレス機械・一般産業・工場設備

伊東商会は、機械メーカーや工場設備のコンベア製造メーカー、ロボットメーカーといった製品製造企業のお客様に、モータ、減速機、汎用インバータなどを納めています。

伊東商会の取扱商品



コントローラ
(株)安川電機



インダクションモータ
(株)安川電機



減速機
住友重機械工業(株)



電磁ブレーキ
小倉クラッチ(株)



バイブレータ
ユーラステクノ(株)



インバータ
(株)安川電機



多関節ロボット
(株)安川電機



各種制御盤
共和電機工業(株)



GC カップリング
(株)セイサ



レーダ式レベル計
(株)マツシマ メジャテック



ホイストクレーン
東洋ホイスト(株)

お客様の製品・使用環境



コンベア搬送機械



押出機



攪拌機



放電加工機



パレタイジングロボット



移動ラック

建機・特装車両・高所作業車・農業

建設用車両クレーンなどに使用する走行装置やブレーキ等、また回転・伸縮のための機能部品である油圧機器類を各メーカーのお客様に納めています。

伊東商会の取扱商品



油圧モータ
イトン(株)



油圧ステアリング
イトン(株)



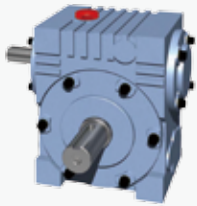
傾斜スイッチ
The Fredericks Company



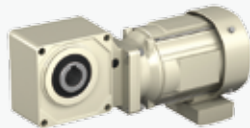
油圧ホース
イトン(株)



カートリッジバルブ
イトン(株)



減速機
(株)新栄製作所



減速機
住友重機械工業(株)



クラッチ&ブレーキ
小倉クラッチ(株)



ノブ補正システム
イトン(株)



走行モータ
イトン(株)

お客様の製品・使用環境



高所作業車



工事用クレーン



列車転てつ機



破碎機



建設機械



フォークリフト

業界別納入例 2

エレベータ・エスカレータ・特殊扉

わたしたちが日常生活のなかで利用するエレベータやエスカレータ、また大型施設で使用される巨大な特殊扉などを製造するメーカーのお客様に、製品の動く部分に関わるモータ、減速機、ブレーキなどを納めています。

伊東商会の取扱商品



減速機
住友重機械工業(株)



充放電コンバータ
トライテック(株)



エレベータ用モータ
安川モートル(株)



AC サーボモータ
(株)安川電機



インバータ
(株)安川電機



リチウムイオンキャパシタ
JM エナジー(株)



プログラマブル コントローラ
横河電機(株)



無励磁作動ブレーキ
小倉クラッチ(株)



お客様の製品・使用環境



乗用エレベータ



階段昇降機



特殊扉



工事用エレベータ・リフト



エスカレータ



パーキングシステム

社会インフラ・クレーン・水門

わたしたちの生活を支える基盤インフラストラクチャであるダムやゲート、トンネルを掘るための掘削機、浄水場の攪拌機などの駆動部品、クレーンなどを納入しています。

伊東商会の取扱商品



緊急遮断ゲート
西部電機(株)



減速機
住友重機械工業(株)



ゴミクレーン
東洋ホイス(株)



ロープ式レベル計
(株)マツシマメジャテック



インバータ
(株)安川電機



油圧シリンダ
イトン(株)



油圧モータ
イトン(株)



チェーンブロック
(株)ニッチ

お客様の製品・使用環境



水門ゲート



シールド掘削機



工場排水



浄水場



ゴミ処理場

業界別納入例 3

船用・港湾

いかり
 錨を巻き上げるキャプスタン、接岸時に船を横方向へ動かすスラスタなどの大型船舶用の駆動機械・部品を、造船メーカーのお客様に納入しています。また港湾で使用される各種クレーンなど駆動機械・部品も納めています。

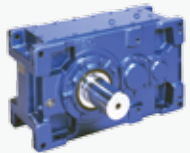
伊東商会の取扱商品



電磁ブレーキ
小倉クラッチ(株)



油圧モータ
イトン(株)



減速機
住友重機械工業(株)



船舶用ホイスト
東洋ホイスト(株)



バルブ駆動装置
西部電機(株)

お客様の製品・使用環境



ウインチ



キャプスタン



アンローダ



船舶用クレーン



ジブクレーン
(港湾)



サイドスラスタ

エネルギー（太陽光・水力・火力・風力）

太陽光・小水力などの自然エネルギーや火力による発電設備の発電機、コンバータ、インバータなどを、発電設備メーカーのお客様へ納入しています。

伊東商会の取扱商品



インダクションモータ
安川モートル(株)



系統連系コンバータ
(株)安川電機



発電機制御インバータ
(株)安川電機



太陽光発電用
パワーコンディショナ
(株)安川電機

お客様の製品・使用環境



太陽光発電



発電設備



小水力発電



風力発電

食品・飲料・化学・医療

回転寿司店で使用されているコンベアや、飲料メーカーで使用するボトリングマシンや洗びん機などの駆動部分にあるモータや減速機、また汎用インバータやクリーンルームも納入しています。

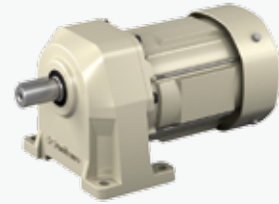
伊東商会の取扱商品



バイオメディカルロボット
(株)安川電機



ロボシリンダ
(株)アイエイアイ



減速機
住友重機械工業(株)



インバータ
(株)安川電機



AC サーボモータ
(株)安川電機



パラレルリンクロボット
(株)安川電機



洗浄装置
NLI エンジニアリング(株)

お客様の製品・使用環境



クリーンルーム



ボトリングマシン、洗びん機



遠心分離機



食品厨房設備



寿司コンベア

最適なソリューションを創り上げる 豊富な取扱商品とシステム

各種コントローラ、モータ、搬送装置、加工機械などをご提供いたします。

ソフトウェアによる
コントロール、装置の
総合的な管理・制御を
行えます



コントロール 機械・装置の制御部分

PLC



FA-M3V
横河電機(株)

モーションコントロール



マシンコントローラ
(株)安川電機

テンションコントロール



サーボテンション装置
日特エンジニアリング(株)



張力制御用
コントローラ
小倉クラッチ(株)

画像処理



画像処理装置
(株)安川電機

ドライブ 駆動に関わる商品群

インバータ



汎用インバータ
(株)安川電機



マトリクス
コンバータ
(株)安川電機

サーボモータ



AC サーボモータ
(株)安川電機



リニアモータ
(株)安川電機



ブラシレス
DC モータ
(株)藤井精密回転機製作所



高効率モータ
EcoHiM シリーズ
安川モートル(株)

油圧機器



ダウマックスモータ
イートン(株)



オービットモータ
イートン(株)

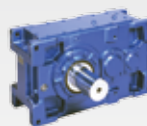


油圧ユニット
ダイキン工業(株)

変速・減速・増速機



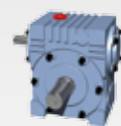
サイクロ減速機
住友重機械工業(株)



パラマックス減速機
住友重機械工業(株)



ハイポニック減速機
住友重機械工業(株)



ウォーム減速機
(株)新栄製作所

パーツ 各種パーツ部分

計測・検出機器



レベル計/スイッチ
(株)マツシマ メジャテック



ダストモニタ
(株)マツシマ メジャテック



傾斜スイッチ
The Fredericks Company

調整機



ダンパアクチュエータ
(株)マツシマ メジャテック



バルブ駆動装置
西部電機(株)

装置 ロボット、搬送装置、各種加工機群

ロボット



双腕ロボット
㈱安川電機



多関節ロボット
㈱安川電機



半導体ウエハ
ハンドリングロボット
安川ブルックス
オートメーション㈱



ロボシリンダ
㈱アイエイアイ



パラレルリンクロボット
㈱安川電機

パーツフィーダ



電子部品整列供給
パーツフィーダ
日特コーセイ㈱

レーザー装置



パルス YAG レーザ装置
スピードファム
クリーンシステム㈱



ファイバーレーザ
IPG フォトニクスジャパン㈱

搬送装置



ホイストクレーン
東洋ホイスト㈱



電動チェーン
ブロック
象印チェンブロック㈱



電動式回転フック
福山鍛鋼造機㈱

クリーン関係



クリーンルーム
NLI エンジニアリング㈱

クラッチ・ブレーキ



各種電磁
クラッチ・ブレーキ
小倉クラッチ㈱



ディスクブレーキ
日本アイキャン㈱

ポンプ関連



クーラントポンプ
ダイキン工業㈱



クーラント
ポンプ E3P
住友精密工業㈱

搬送装置



超高速・高精度
搬送システム
日特エンジニアリング㈱



コンベア
マルヤス機械㈱



垂直往復搬送機
ホクショー㈱

巻線機



平角エッジ
ワイズコイル巻線機
日特エンジニアリング㈱



CNC マルチ
スピンドル巻線機
日特エンジニアリング㈱

各種盤



高圧受配電盤
三友エレクトリック㈱



各種制御盤
共和電機工業㈱

伝導機器



GC カップリング
㈱セイサ



クランプコネクション
㈱住重エス・エヌビジネス

その他機器



制動抵抗器
㈱ニシテイ



ファン
ローヤル電機㈱



油圧ホース
イートン㈱



アルミコンテナ
㈱ナルコ岩井



ケーブルリール
日研制御機器㈱

生産ライン

導入例の紹介

業界別納入例

商品ラインナップ

海外事業

仕入先 + 納入先

海外事業

アジア・グローバルゼーション

伊東商会は、2006年中国・上海に、2014年タイ・バンコクに現地法人を設立しています。グローバルゼーションの中心をアジアと捉え、中国をはじめアジア各地の生産拠点と密接な関係を形成し、国外にも生産拠点のオプションを求めるお客様のニーズに応えられる環境を整えています。

アジア全体において経済発展が著しい昨今、現地での市場動向はめまぐるしく変化しています。現地の法人による最新の情報を元に、海外事業を志向するお客様を強力にサポートいたします。

アジア市場のハブ、タイ

生産拠点としてのみならず、市場としても魅力的なアジア・ASEAN マーケット。伊東商会では、ASEAN 市場のハブと言われるタイ・バンコクに現地法人を設け、ASEAN の現地企

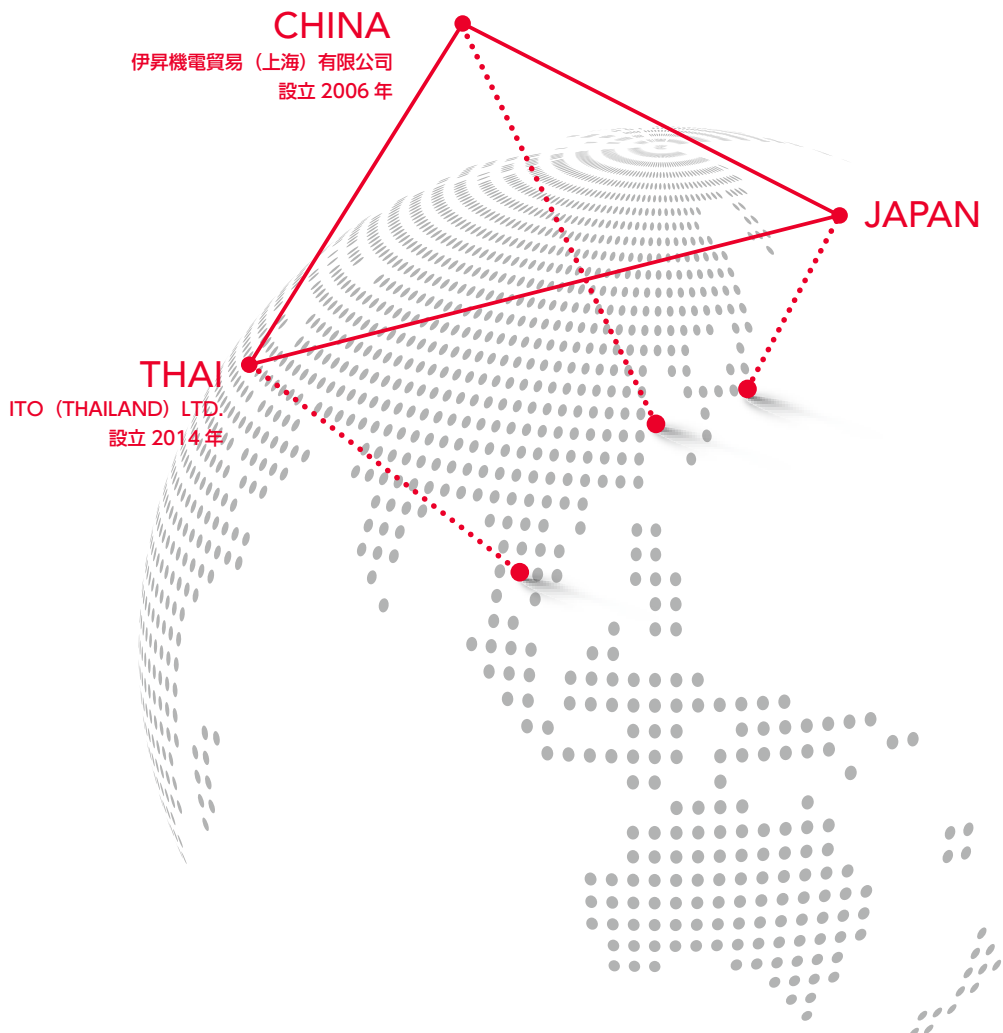
業様へ ITO ネットワークを通じて、製品・サービスの提供を展開して参ります。お客様に安心してアジアでの事業展開をしていただけるよう、万全な体制を整えております。



伊昇機電貿易（上海）有限公司
（中国、上海）



ITO (THAILAND) LTD.
（タイ、バンコク）





生産現場の視察より、現地の生産設備や環境を確認することができます

コストとクオリティの最適化をグローバルにサポート

海外の生産拠点の低コストは魅力的ですが、クオリティや納期は大丈夫だろうか？海外展開を志向されるお客様のそういった不安を払拭するため、当社は、現地企業の過去の実績の紹介、生産設備や生産現場の視察、サンプル製品の依頼等により、コスト・クオリティの最適化をサポートさせていただいております。また、現地企業の信用調査も行い、より安心した海外事業展開をお手伝いいたします。



拠点間の情報共有により有益な情報力でグローバルな市場動向に対応します

情報管理のグローバルネットワーク

ローカル生産工場の生産状況を常にモニタリングし、最適な納期情報をご提供いたします。また、ご発注いただいた物件については現地スタッフが生産現場を定期訪問し、進捗を確認いたします。トラブル発生時には迅速に情報をお伝えし、代替案をご提案させていただきます。

また当社は中国、タイ、日本の各拠点間で最新情報を共有し、各国の市場変化に遅れることのない迅速なサポートを心掛けております。



言語と文化の違いの越境を現地スタッフがサポートいたします

海外拠点スタッフによるコミュニケーションサポート

海外調達には言語の壁が必ずつきまともってきますが、当社は現地スタッフが日本語、中国語、英語、タイ語、韓国語でお客様のご要望を的確にお伝えします。また、お客様のご希望の製品を製作できる現地企業を探してお手伝いをいたします。



アジア市場への参入・拡張を安心して展開できるお手伝いをいたします

お客様の現地窓口として

中国・東南アジアでの委託生産先の発掘から生産管理、装置部品の調達まで当社がサポートすることにより、お客様は当社を現地拠点とし、アジアへの展開が可能となります。中国で生産・販売をする、中国で生産しタイをハブとして東南アジア全域へ販売をするなど、お客様のニーズに合わせた内容で海外展開のサポートを行います。さらに東南アジアでのビジネスマッチングも当社現地法人がサポートいたします。



仕入先

日本 (五十音順)

ア行	株式会社アイエイアイ	アクチュエーター、直行ロボット
	IPG フォトニクスジャパン株式会社	ファイバーレーザー
	イトン株式会社	油圧機器、ホース、油圧ユニット
	N L I エンジニアリング株式会社	食品クリーンルーム、洗浄装置
	王子電機株式会社	パネルビルダー
	小倉クラッチ株式会社	クラッチ、ブレーキ、 テンションコントロール
カ行	共和電機工業株式会社	パネル、基板実装
	コスミック工業株式会社	電動リフト
サ行	三友エレクトリック株式会社	リアクトル起動盤の設計・製造
	三陽工業株式会社	ディスクブレーキ
	JMエナジー株式会社	リチウムイオンキャパシタ
	株式会社新栄製作所	ウォーム減速機
	新日本造機株式会社	各種ポンプ
	スピードファムクリーンシステム株式会社	レーザー装置
	株式会社住重エス・エヌビジネス	クランプコネクション
	住友重機械工業株式会社	減速機、ギアモータ、 インバータ、インダクションモータ
	住友重機械メカトロニクス株式会社	システムエンジニアリング
	住友精密工業株式会社	ポンプ関連、油圧機器
	住友電気工業株式会社	パネ機器/エアー関連機器
	株式会社セイサ	増速機、大型減速機
	西部電機 株式会社	バルブコントロール
	象印チェーンブロック株式会社	チェーンブロック
タ行	ダイキン工業株式会社	油圧ユニット・油圧機器
	株式会社タクト	自動機 設計・製造
	東洋ホイスト株式会社	ホイストクレーン、クラブクレーン
	トライテック株式会社	充放電コンバータ
ナ行	株式会社 ナルコ岩井	アルミコンテナ
	株式会社ニシテイ	制動抵抗器
	日研制御機器株式会社	ケーブルリール、スリップリング
	株式会社ニッチ	電動チェーンブロック
	日特エンジニアリング株式会社	巻線機、高速搬送システム
	日特コーセイ株式会社	パーツフィード
	日本アイキャン株式会社	ディスクブレーキ
	日本電産テクノモータ株式会社	インダクションモータ・DC モータ
ハ行	福山鍛造機株式会社	フックブロック
	株式会社藤井精密回転機製作所	DC モータ、ブラシレスモータ
	ホクショー株式会社	垂直搬送システム
マ行	株式会社マツシマ メジャテック	レベル計/スイッチ、粉体測定機器
	マルヤス機械株式会社	コンベア
ヤ行	安川エンジニアリング株式会社	修理、保守、メンテナンス、リニューアル
	安川コントロール株式会社	制御機器
	安川シーメンス オートメーション・ ドライブ株式会社	シーメンス製モータ、インバータ、 蓄電システム
	株式会社安川電機	AC サーボモータ、インバータ、ロボット、 回生コンバータ&マトリクスコン バータ、パワーコンディショナ
	安川ブルックスオートメーション株式会社	クリーンロボット、真空ロボット
	安川モートル株式会社	PMモータ、インダクションモータ
	山下機工株式会社	コンベア、オートパレタイザ
	ユーラステクノ株式会社	パイプレータ、振動ミル
	横河電機株式会社	PLC
ラ行	ローヤル電機株式会社	エアー関連機器

中国

安川电机 (中国) 有限公司	サーボ、インバータ、ロボット
安川通商 (中国) 实业有限公司	メカトロリンクケーブル
住友重機械減速機 (中国) 有限公司	減速機、インバータ
小倉离合器 (无锡) 有限公司	ブレーキ、クラッチ
小倉离合器 (长兴) 有限公司	ブレーキ、クラッチ
上海安川電動機器有限公司	PM モータ
上海賢思机械设备有限公司	ファン
上海齐达重型设备有限公司	圧力容器、製缶製品
上海达宏精密机械有限公司	センサー
宁波斯达弗液压传动有限公司	油圧モータ
无锡明源机械制造有限公司	ステンレス配管製品
嘉善菲特优机械制造有限公司	板金加工製品
嘉兴卓尔精密机械有限公司	機械加工部品
深圳市绿能照明有限公司	船用 LED 関連製品
广州市欧爱依光电科技有限公司	船用 LED 関連製品
无锡市锡安防爆电机有限公司	防爆モータ
上海小松自动化设备有限公司	制御盤
摩肯施液压控制技术 (上海) 有限公司	VANE ポンプ
宁波市镇海液压件二厂	油圧手動バルブ
亚德客 (中国) 有限公司	エアシリンダ
博森机床辅机有限公司	チップコンベア
翔茆精密钣金 (嘉兴) 有限公司	板金加工製品
上海日戸電線電纜有限公司	ケーブル、通信ケーブル
伊顿液压系统 (济宁) 有限公司	油圧関連製品

タイ

EATON Industries (Thailand) Ltd.	油圧機器、ホース、油圧ユニット
NIHON PISCO CO., LTD.	空気圧機器 (継手、制御弁、チューブ、真空ポンプ)
SHIZCON FA CO., LTD.	制御盤
SM-CYCLO (THAILAND) CO., LTD.	減速機、インバータ
YASKAWA ELECTRIC (THAILAND) CO.,LTD.	サーボ、インバータ、ロボット

韓国

CHANG-SUNG PRECISION CO., LTD	油圧ブレーキ
-------------------------------	--------

米国

The Fredericks Company	傾斜センサー、スイッチ
------------------------	-------------

納入先

機械

株式会社 IHI
株式会社 IHI インフラシステム
IHI 運搬機械株式会社
株式会社 IHI 回転機械
株式会社 IHI 機械システム
IHI 建機株式会社
株式会社 IHI フォイトペーパーテクノロジー
株式会社 IHI プラントエンジニアリング
株式会社アイチコーポレーション
株式会社アマダ
池袋珪瑠工業株式会社
イワフジ工業株式会社
株式会社エイチアンドエフ
荏原環境プラント株式会社
株式会社荏原製作所
オークマ株式会社
株式会社川上製作所
川崎エンジニアリング株式会社
株式会社北川鉄工所
キタムラ機械株式会社
共和産業株式会社
コベルコ建機株式会社
株式会社小松製作所 (コマツ)
コマツカミンスエンジン株式会社
コマツ産機株式会社
サノヤス建機株式会社
三建産業株式会社
三進金属工業株式会社
JFE エンジニアリング株式会社
澁谷工業株式会社
ジャパントネルシステムズ株式会社
ジャパン マリンユナイテッド株式会社
水ing株式会社
住友建機株式会社
住友重機械ギアモータ株式会社
住友重機械工業株式会社
住友重機械モダン株式会社
大京株式会社
月島環境エンジニアリング株式会社
月島機械株式会社
月島テクノメンテサービス株式会社
天電精機株式会社
日特エンジニアリング株式会社
株式会社日本製鋼所
羽咋丸善株式会社
富士機械製造株式会社
豊国工業株式会社
株式会社牧野フライス製作所
丸善工業株式会社
三菱重工業株式会社
三菱マテリアルテクノ株式会社
株式会社名南製作所
ヤマザキマザック株式会社

化学

ジェイフィルム株式会社
綜研化学株式会社
東レ株式会社
日産化学工業株式会社
日本化学工業株式会社
日本化薬株式会社
日立化成工業株式会社
富士フィルム株式会社

飲料・食料品

カルビー株式会社
キッコーマンバイオケミファ株式会社
キリンビール株式会社
向後スターチ株式会社
サッポロビール株式会社
日清オイリオグループ株式会社

パルプ・紙

王子製紙株式会社
日本製紙株式会社

ガラス

旭硝子株式会社
石塚硝子株式会社
日本板硝子株式会社

建設

新興プラントテック株式会社
株式会社大気社

ゴム

昭和ゴム株式会社
株式会社ブリヂストン
ブリヂストンプラントエンジニアリング株式会社
横浜ゴム株式会社

電機・精密機器

株式会社アイエイアイ
沖電気工業株式会社
株式会社沖データ
オリンパス株式会社
セイコーエプソン株式会社
泉工医科工業株式会社
株式会社東京ウェルズ
株式会社東芝
東芝エレベータ株式会社
東芝エレベータプロダクツ株式会社
東芝三菱電機産業システム株式会社
日本電産サンキョー株式会社
株式会社春近精密
富士電機株式会社
双葉電子工業株式会社
株式会社安川電機

輸送用機器

川崎重工業株式会社
株式会社関ヶ原製作所
セントラルコンベヤー株式会社
東洋ホイスト株式会社
株式会社豊田自動織機
日本車輛製造株式会社
不二輸送機工業株式会社
ホクショー株式会社
株式会社北都鉄工

中国

青島荏原環境設備有限公司
江陰冶金機械有限公司
荏原機械 (中国) 有限公司煙台分公司
栗田工業 (蘇州) 有限公司
小倉クラッチ (長興) 有限公司
佐竹機械 (蘇州) 有限公司
上海井上維他高分子製品有限公司
上海安川電動機器有限公司
住友重機械減速機 (中国) 有限公司
綜研化学 (蘇州) 有限公司
大同鏈条 (常熟) 有限公司
大連小野田水泥有限公司
通市強生輸送設備
東芝電梯 (中国) 有限公司
東芝電梯 (瀋陽) 有限公司
東麗合成纖維 (南通) 有限公司
長岡電子裝備 (蘇州) 有限公司
日特機械工程 (蘇州) 有限公司
南通関ヶ原機械制造有限公司
無錫愛信機械科技有限公司
無錫市長榮輸送機械有限公司
浙江吉成玉川機械有限公司

タイ

Alpha Spinning Co.,Ltd.
H&M CORPORATION CO.,LTD.
KGK Engineering (Thai) Co.,Ltd.

ベトナム

Sumitomo Heavy Industries (Vietnam) Co., Ltd.

韓国

株式会社昌和産業

ITO⁺

株式会社 伊東商会

お問い合わせ先

企画・マーケティング本部

104-0031 東京都中央区京橋 2-14-1 兼松ビルディング 7 階

TEL: 03-3567-0881 / Email: info@itnet.co.jp

www.itnet.co.jp

COPYRIGHT © ITO Corporation

2015.07



ES-125

わたしたちは省エネ、省資源、
リサイクル、ニューエネルギーに
企業としてチャレンジします。